

FEVRIER 2012

MISE A JOUR LE: 29/02/2012 à 22:32

Date et heure des relevés en Heure Local

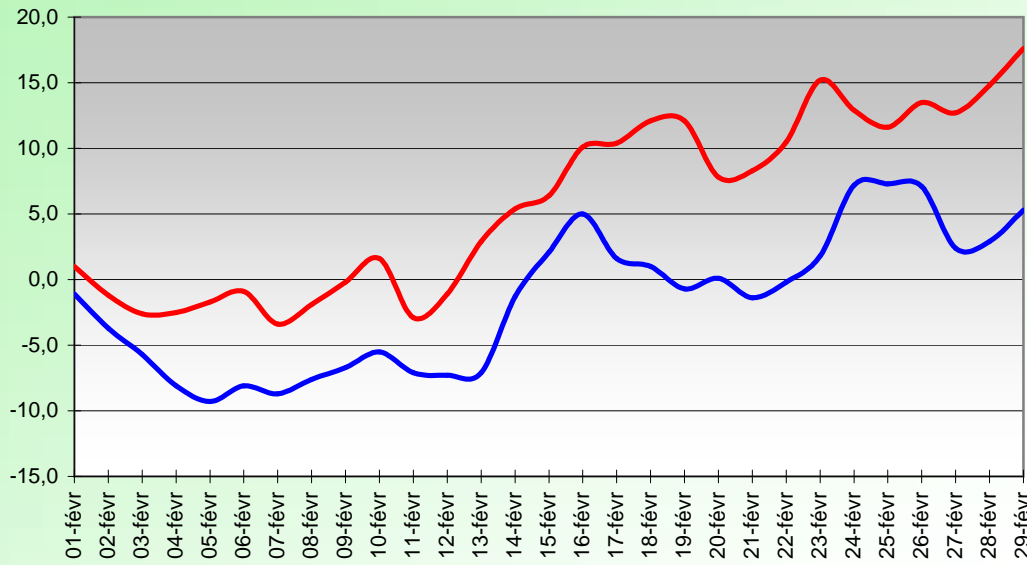
Les relevés ci-dessous sont provisoires et seront corrigés en fonction de l'historique de la station

DATE	Température (°C)				Pression Relative (hPa)				Humidité Relative (%)				Pluie (mm)	Point de Rosée (°C)				Vent Dominant	Vent (Km/H)		RAFALE MAXI (Km/H)	Windchill (°C)			
	Mini	Heure	Maxi	Heure	Mini	Heure	Maxi	Heure	Mini	Heure	Maxi	Heure		Mini	Heure	Maxi	Heure		Maxi	Heure		Mini	Heure	Maxi	Heure
01-févr	-1,1	23H45	1,0	14H02	1014,3	16H04	1018,2	02H17	70	12H51	80	04H54	0,0	-5,3	23H20	-1,9	01H07		39,9	17H37	49	-15,1	23H16	0,9	15H25
02-févr	-3,7	23H59	-1,2	00H20	1014,7	06H43	1020,8	23H59	68	23H59	77	09H53	0,0	-8,7	23H59	-5,2	00H14		43,9	19H29	57	-20,0	19H29	-1,2	00H14
03-févr	-5,7	22H58	-2,6	14H24	1020,5	07H07	1025,5	22H17	52	18H26	75	04H55	0,0	-13,2	22H18	-8,4	04H55		67,6	17H57	81	-24,7	22H57	-3,7	00H05
04-févr	-8,1	08H40	-2,5	15H17	1026,6	14H52	1029,5	23H50	44	17H57	59	07H52	0,0	-14,9	08H40	-12,6	15H16		73,0	13H15	79	-28,0	06H57	-4,0	15H06
05-févr	-9,3	08H09	-1,7	13H13	1023,3	15H11	1030,1	02H30	43	15H03	67	08H43	0,0	-14,4	06H06	-11,8	17H13		41,0	00H37	50	-24,0	00H37	-1,8	13H11
06-févr	-8,1	08H02	-0,9	16H15	1023,6	17H33	1027,7	01H43	42	20H43	66	08H20	0,0	-14,7	20H43	-10,7	15H56		50,4	17H15	61	-24,4	08H06	-1,1	15H54
07-févr	-8,7	08H33	-3,4	15H47	1021,5	08H10	1024,9	21H51	48	21H10	63	06H54	0,0	-15,0	09H58	-12,6	17H16		64,4	06H54	81	-29,5	08H16	-5,1	15H09
08-févr	-7,6	08H00	-1,9	15H24	1026,4	06H54	1030,8	22H17	51	15H25	64	09H35	0,0	-13,4	08H01	-10,2	23H14		46,4	12H01	60	-25,9	06H34	-2,7	17H17
09-févr	-6,7	08H12	-0,2	15H15	1025,3	22H40	1032,0	02H53	54	15H25	72	08H23	0,0	-11,6	06H05	-7,9	21H33		51,8	13H52	67	-23,4	06H55	-0,4	16H30
10-févr	-5,5	08H09	1,6	15H30	1022,0	16H44	1025,6	12H26	46	15H37	70	08H39	0,0	-12,1	23H12	-8,5	15H30		61,5	02H10	75	-23,6	07H38	0,4	16H16
11-févr	-7,1	08H45	-2,9	14H54	1021,9	15H24	1023,8	00H20	52	15H08	65	05H45	0,0	-12,9	08H55	-10,9	21H10		54,3	06H04	68	-26,2	06H05	-4,1	21H11
12-févr	-7,3	08H36	-1,1	15H52	1023,7	16H07	1025,8	12H23	47	15H44	66	08H20	0,0	-12,9	09H06	-10,6	20H34		51,4	08H05	65	-26,4	08H05	-1,1	15H24
13-févr	-7,1	06H55	2,9	15H04	1020,2	22H56	1027,2	03H11	37	15H05	66	06H58	0,0	-12,5	06H58	-9,6	22H45		48,2	14H54	59	-21,2	08H44	2,3	14H44
14-févr	-1,3	04H40	5,4	13H35	1016,5	07H40	1020,5	22H08	63	13H37	83	05H22	0,0	-3,9	07H17	0,3	22H25		33,1	14H50	39	-13,2	04H31	5,0	13H46
15-févr	2,1	09H01	6,4	22H29	1018,6	19H54	1021,6	10H35	75	22H22	90	09H37	1,0	0,2	22H23	3,0	16H04		45,3	21H46	60	-8,2	04H20	5,9	16H38
16-févr	5,0	02H25	10,1	15H15	1018,6	07H50	1024,1	22H01	61	16H44	82	08H23	0,0	1,0	21H20	4,1	14H48		72,7	12H55	79	-8,0	07H50	9,2	14H28
17-févr	1,6	06H47	10,4	14H43	1024,1	20H20	1027,1	09H04	54	14H18	85	05H04	0,0	-0,8	06H48	2,6	12H43		44,2	12H12	52	-8,6	05H13	10,3	13H48
18-févr	1,0	22H09	12,1	16H05	1017,8	18H00	1022,7	10H09	54	16H25	82	22H24	0,0	-2,1	22H08	3,2	16H05		31,6	12H10	41	-6,7	06H45	12,1	16H01
19-févr	-0,7	04H56	12,1	13H38	1019,0	01H31	1025,4	21H48	57	13H35	88	05H42	0,0	-2,5	04H08	5,3	11H49		43,2	16H56	53	-8,2	22H04	12,1	13H28
20-févr	0,1	06H59	7,8	16H00	1026,7	17H52	1029,7	23H18	50	16H04	75	07H01	0,0	-3,9	06H52	-1,4	13H06		56,5	10H48	67	-12,0	07H32	7,2	16H32
21-févr	-1,4	07H28	8,3	15H47	1028,9	17H51	1031,7	10H35	45	16H22	77	08H17	0,0	-4,9	07H28	-1,4	13H00		34,5	15H41	41	-8,4	07H57	8,1	16H10
22-févr	-0,2	07H05	10,5	15H57	1026,5	17H26	1030,9	00H43	39	16H50	73	04H54	0,0	-4,6	07H05	-1,3	12H25		38,8	12H37	46	-11,2	04H55	10,5	15H43
23-févr	1,8	06H33	15,2	15H03	1026,9	16H47	1028,9	11H18	30	15H01	78	21H47	0,0	-3,3	06H30	5,2	20H10		36,0	17H24	46	-8,8	04H24	14,6	15H30
24-févr	7,2	08H16	12,9	13H11	1027,1	17H13	1030,5	11H25	69	13H24	86	08H36	0,0	4,2	09H43	7,6	13H12		38,8	21H54	44	-3,0	05H15	12,2	15H38
25-févr	7,3	07H17	11,6	12H52	1021,8	23H34	1026,1	09H04	74	12H55	88	23H06	0,0	4,4	07H17	7,5	23H18		41,4	16H38	48	-1,3	06H13	11,3	12H39
26-févr	7,1	22H25	13,5	12H12	1019,8	05H47	1024,5	22H23	52	15H59	85	06H55	0,0	0,5	22H26	4,1	12H41		57,6	15H38	70	-3,6	22H20	10,9	14H16
27-févr	2,4	07H44	12,7	14H59	1022,2	16H24	1026,2	09H40	44	16H19	81	08H09	0,0	-0,9	04H09	2,7	13H43		40,6	12H27	56	-8,0	06H10	12,4	16H38
28-févr	2,9	07H47	14,8	14H52	1022,8	17H59	1026,5	08H42	38	14H48	80	07H57	0,0	-0,3	06H53	3,5	12H48		36,3	11H31	49	-6,1	08H14	14,8	14H52
29-févr	5,3	03H03	17,6	15H46	1019,8	17H15	1024,8	00H53	43	17H58	80	08H11	0,0	1,5	02H08	6,5	11H59		31,3	12H48	39	-2,1	06H20	17,4	15H36
Bilan	-1,6		5,8		1022,1		1026,3		52		76		1,0	-6,1		-2,4			47,4		58	-14,8		5,3	
Mini du mois	-9,3		-3,4		1014,3		1018,2		30		59			-15,0		-12,6			31,3		39	-29,5		-5,1	
Maxi du mois	7,3		17,6		1028,9		1032,0		75		90			4,4		7,6			73,0		81	-1,3		17,4	

2,1 10,6

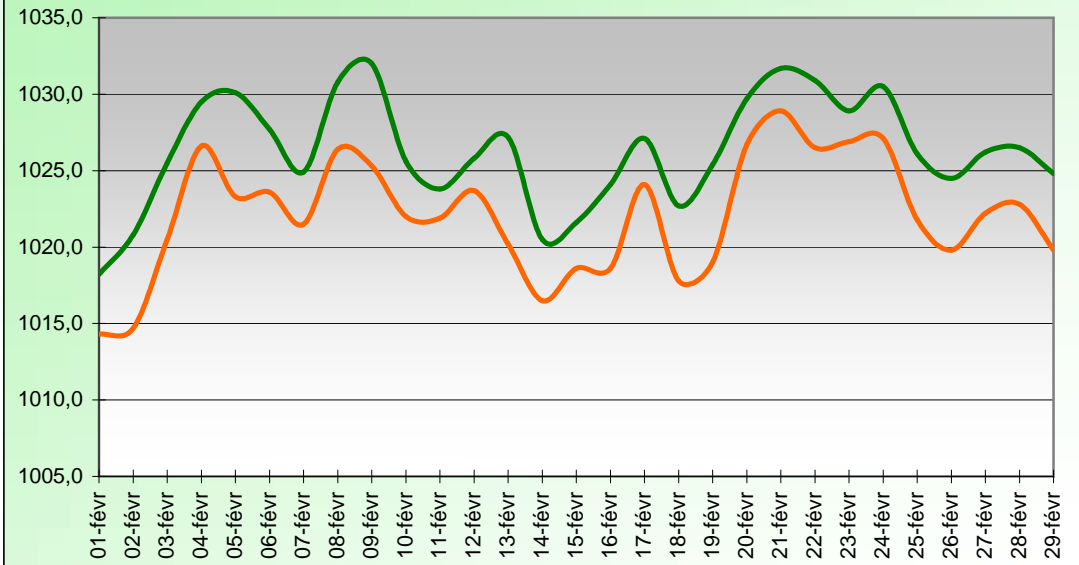
TEMPERATURE (°C) FEVRIER 2012

— Minis
— Maxis



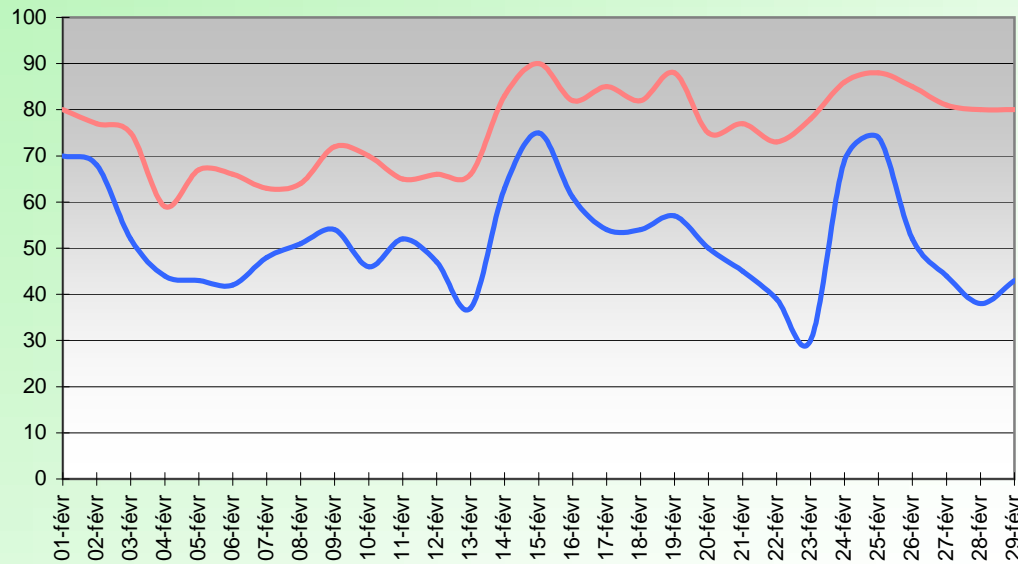
PRESSION RELATIVE (hPa) FEVRIER 2012

— Minis
— Maxis



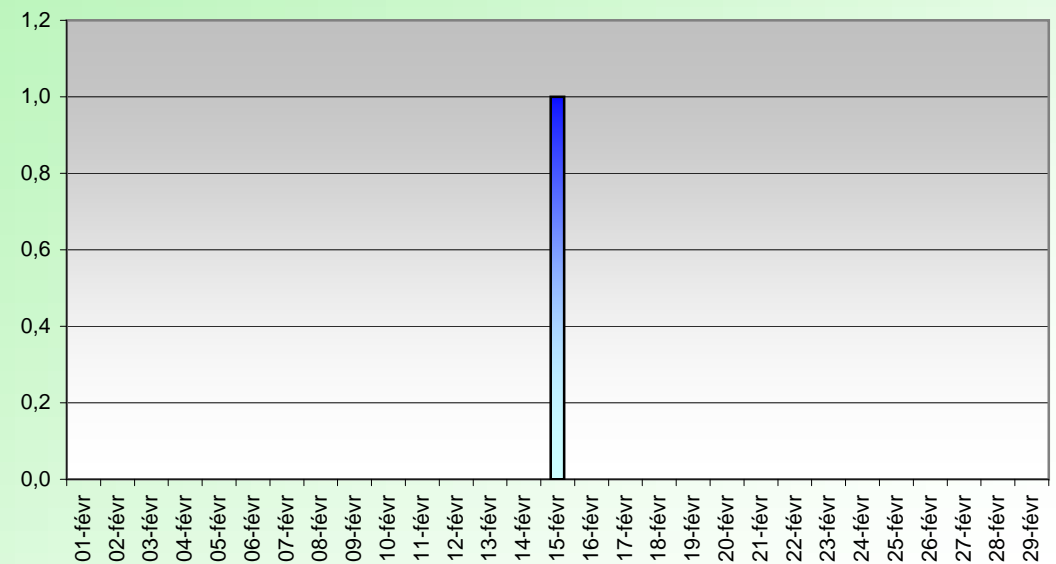
HUMIDITE RELATIVE (%) FEVRIER 2012

— Minis
— Maxis



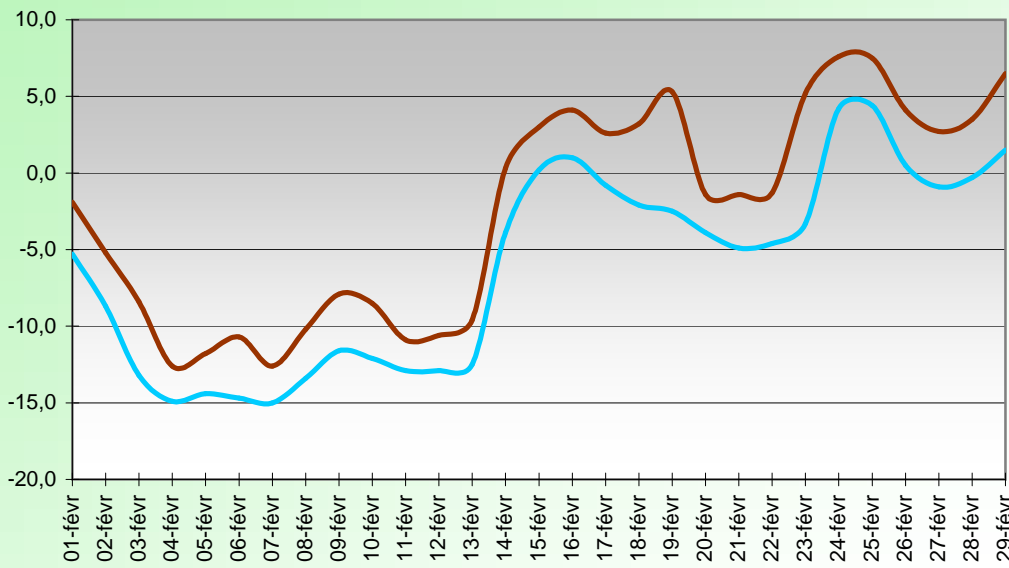
PRECIPITATIONS (mm) FEVRIER 2012

■ Pluie



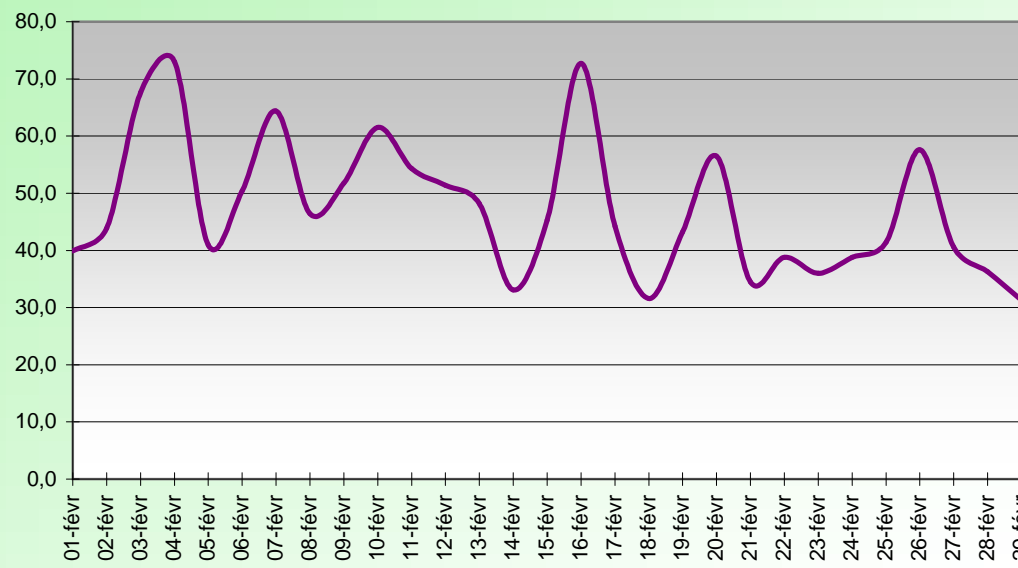
POINT DE ROSEE (°C) FEVRIER 2012

Minis
Maxis



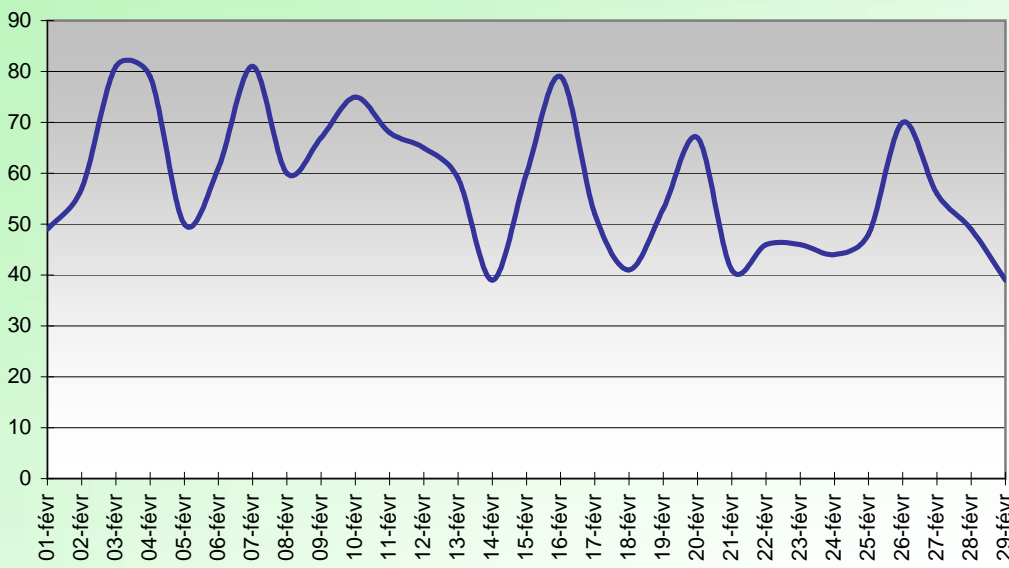
VENT (Km/H) FEVRIER 2012

VENT



RAFALE MAXI (Km/H) FEVRIER 2012

Rafale



WINDCHILL (°C) FEVRIER 2012

Minis
Maxis

